

# La mise au travail « article 60 » : quels effets sur les trajectoires professionnelles des femmes migrantes?

Sébastien AVANZO

Assistant/Doctorant

Faculté de Philosophie et Sciences sociales



# La mise au travail « article 60 »

- Quel(s) objectif(s)?
- Qui est l'employeur?
- Lieu de travail?
- Quelle durée?

# Méthodologie

- Données de la BCSS
  - Echantillon de 50%
  - Stratification autour de 3 critères
  - ➔ 58.094 personnes
- Difficultés pour identifier les personnes issues de l'immigration

# Méthodologie

## OMA

- Principe de base : rassembler les séquences/trajectoires les plus ressemblantes
- Calcul des coûts des trois types de transformation
  1. Insertion;
  2. Suppression;
  3. Substitution.

# Méthodologie

## OMA

- Rassembler les séquences dont le coût est le + faible
- Diversité de statuts possibles : 28!
- Essentiel de simplifier → 6 principaux statuts
  1. Article 60;
  2. Chômage;
  3. Emploi;
  4. CPAS;
  5. Invalidités;
  6. Inactifs.

# Typologie de trajectoires

- Suivi durant 13 trimestres des femmes migrantes avec enfants sorties de l'article 60 entre 2008 et 2011

<b>TOTAL</b>		<b>1.388</b>
<b>Classe âge</b>		
	18-25	8%
	26-35	38%
	36-49	47%
	50 et +	7%
<b>Type de ménage</b>		
	Famille Monop.	61%
	Mariée avec enfant(s)	23%
	En couple avec enfants	11%
	Autres formes de ménage	5%
<b>Nationalité</b>		
	Européenne	43%
	Africaine	45%
	Asiatique	9%
	Amérique centrale et Amérique du sud	3%

# Statistique descriptive

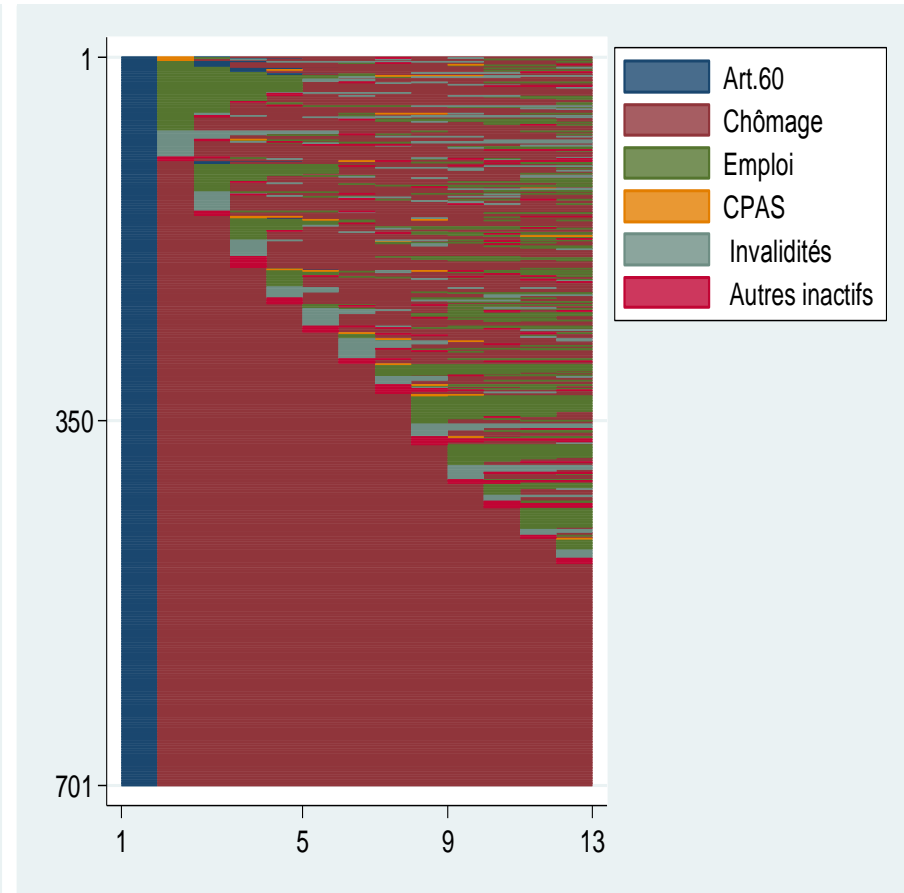
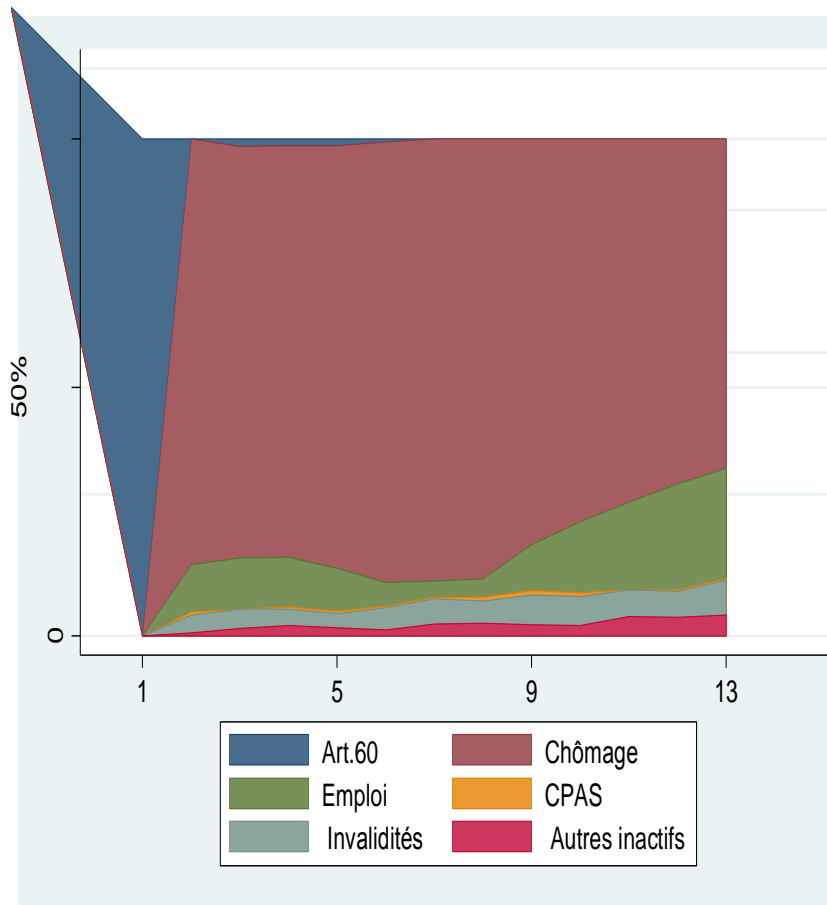
	Trimestre après l'article 60	Année après l'article 60	2 années après l'article 60
Article 60	0%	2%	2%
Chômage	62%	51%	44%
Emploi	21%	29%	34%
CPAS	9%	7%	6%
Invalidités	3%	4%	5%
Inactifs	5%	7%	8%
<b>TOTAL</b>	<b>1.388</b>	<b>1.388</b>	<b>1.388</b>

# Typologie de trajectoires

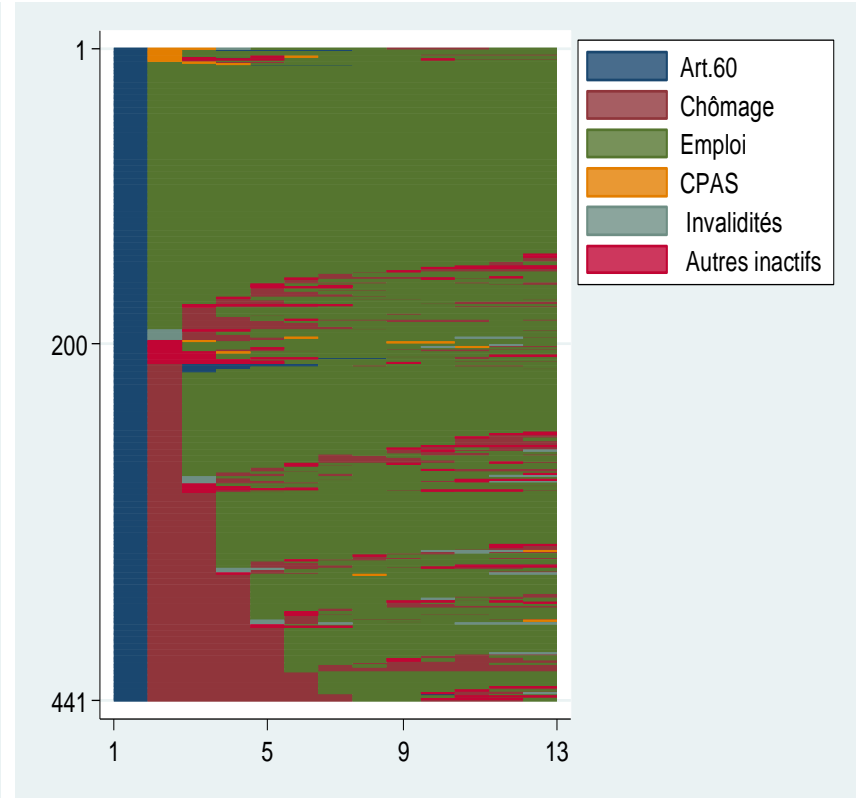
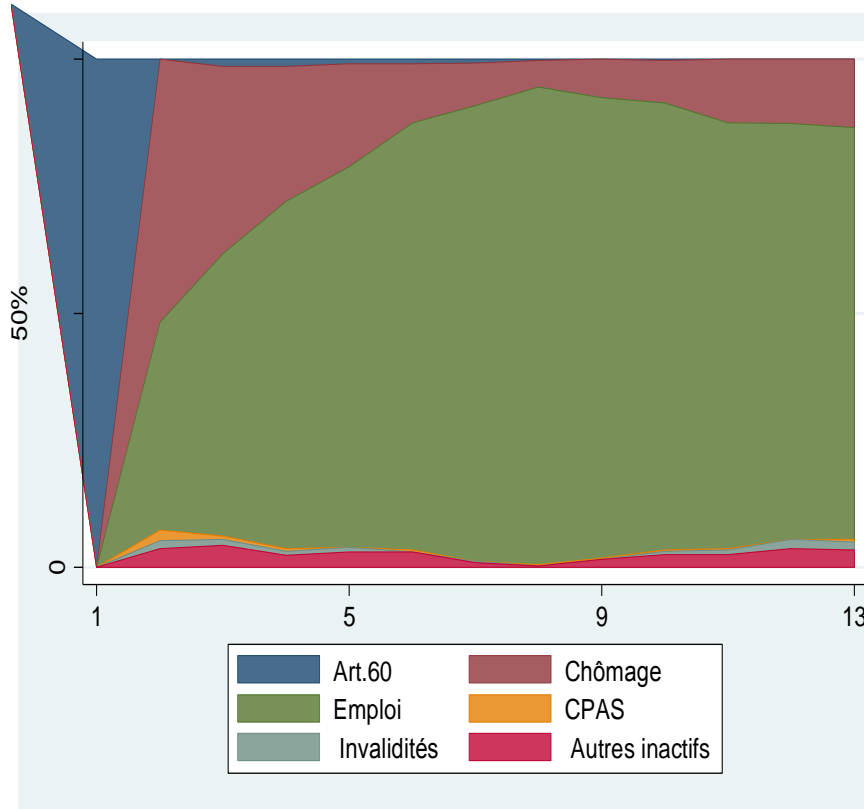
Trajectoires- types	N	%	Séquences
1	701	50%	AUUUUUUUUUUUUU
2	441	32%	AUEEEEEEEEEEEE
3	125	9%	ACCCCCCCCCCCC
4	121	9%	AUIIIIIIIIIII



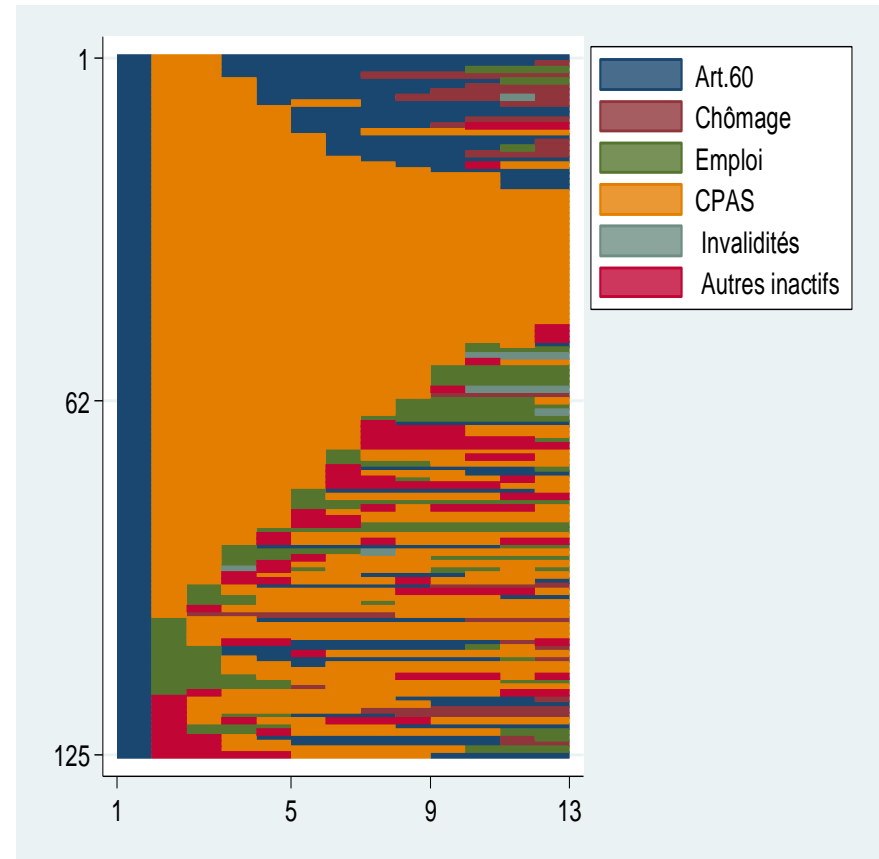
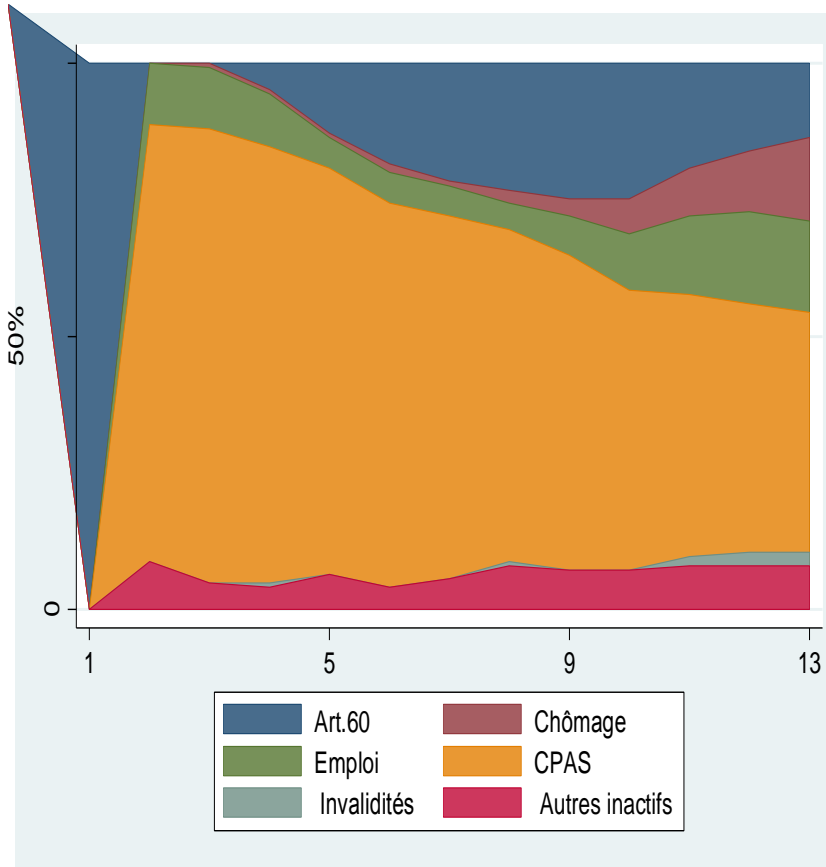
# Transition durable vers le chômage



# Accès durable à l'emploi



# Retour immédiat et durable au CPAS



# Article 60 comme tremplin vers l'inactivité

